

RVC-G52000

超大视野 3D 工业相机

RVC-G52000 超大视野 3D 相机，2.9×2.5@3m 超大视野、1.8 米大景深、亚毫米级精度、点云稳定性好、IP65 级防护、抗环境光性能优异，可快速测量紧密堆叠、无序放置的纸箱、麻袋、钢板工件等各类物体，并输出完整、精确的高质量 3D 点云数据，广泛适用于物流、快递、重工机械等典型拆码垛、搬运场景。

高强度碳纤维机身 提供全方位防护



防水等级大幅提升



防尘等级大幅提升



通过专业振动测试



千兆网口数据传输

紧凑结构设计
性能稳定
重量更轻

免风扇散热设计
稳定性好，防护性更高



高解析度双目 5 百万像素相机
提高点云质量

激光投影
成像更清晰

高强度碳纤维机身设计
IP65 级防护



核心优势



超大视野

2.9×2.5@3m 超大视野，1.8 米大景深，满足远距离大视野应用。



超强机身

高强度碳纤维机身设计，结构稳定性高，相机不易形变，重量仅 2.9kg，安装环境更灵活。



高精度

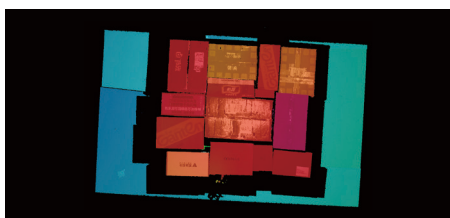
采用激光投影技术，高解析度双目 5 百万像素相机，点云质量更高，精度可达 0.39mm。



抗环境光干扰

专业光学系统设计，自研点云重建算法，超过 3 万 Lux 的强光环境中也能保持点云完整准确。

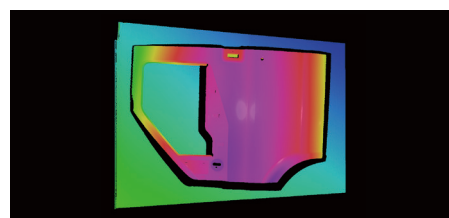
点云展示



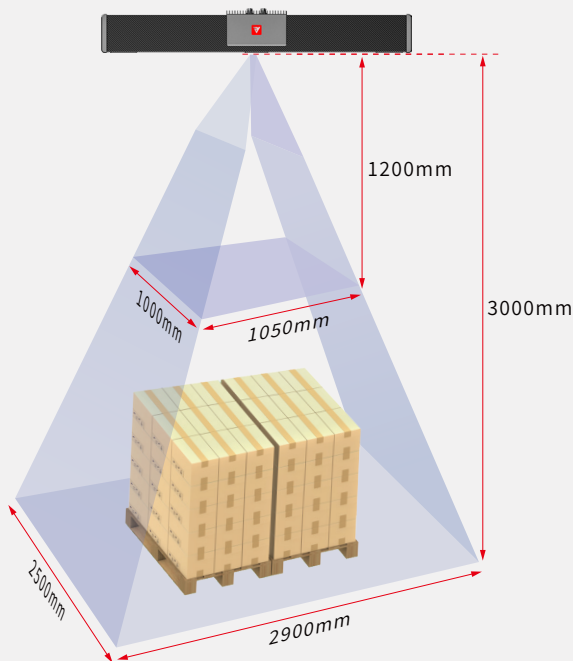
各类纸箱点云



软包点云



车门点云



产品参考数据

型号	RVC-G52000
最短拍摄时间(秒/帧)	1.7
分辨率	2448×2048(5MP), 双目, 灰度
工作距离范围(mm)	1200-3000
近视野(FOV)(mm)	1050*1000 @ 1200
远视野(FOV)(mm)	2900*2500 @ 3000
XY方向分辨率(mm)	0.5 - 1.2
Z轴单点重复精度(mm)	0.39
Z轴区域重复精度(mm)	0.01
光源	激光
通讯接口	千兆以太网
相机重量(kg)	2.9
相机尺寸(mm)	692*93.5*81
工作电压/电流	DC 24V/3.75A
防护等级	IP65
工作温度(°C)	0~45
工作湿度(%RH)	20~80(无凝结)
标准配件	电源适配器、电源线、数据线
是否支持第三方开发	是
支持的开发语言	C/C++/C#/Python
支持的开发平台	Linux/Windows
适配的第三方软件库	Halcon/OpenCV/Open3D/PCL/VisionPro



RVC-G51000

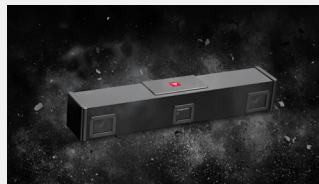
中视野 3D 工业相机

RVC-G51000中视野3D工业相机，高精度、高防护、抗环境光性能优异，可对结构复杂、紧密堆叠、无序堆放的各类物件拍照并输出完整、精确的高质量3D点云数据，满足各类物料分拣、上下料等视觉引导需求，广泛适用于汽车制造、物流、电子产品、重工机械、食品、家电等各领域。

高强度碳纤维机身 提供全方位防护



防水等级大幅提升



防尘等级大幅提升



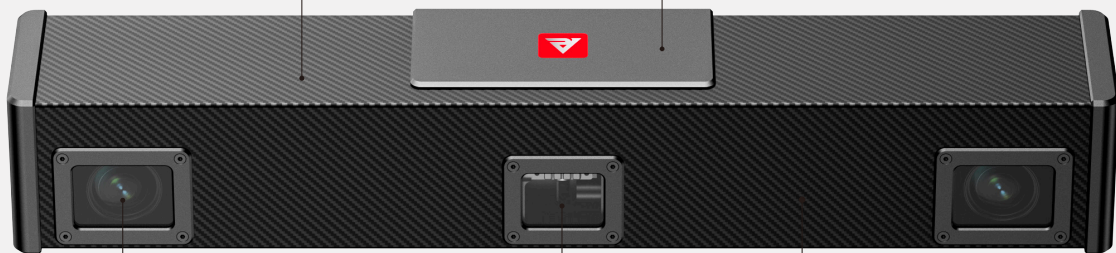
通过专业振动测试



千兆网口数据传输

紧凑结构设计
性能稳定
重量更轻

免风扇散热设计
稳定性好，防护性更高



搭载高解析度镜头
提高点云质量

激光投影
成像更清晰

高强度碳纤维机身设计
IP65级防护



核心优势

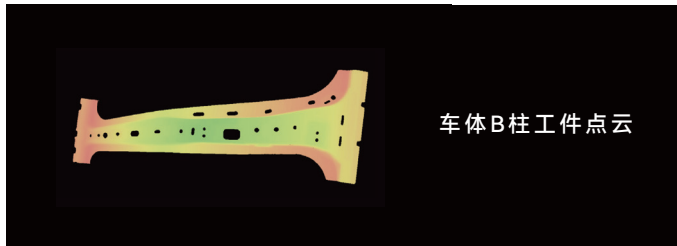
更高精度

采用激光投影技术，点云质量更高，精度可达 0.01mm。

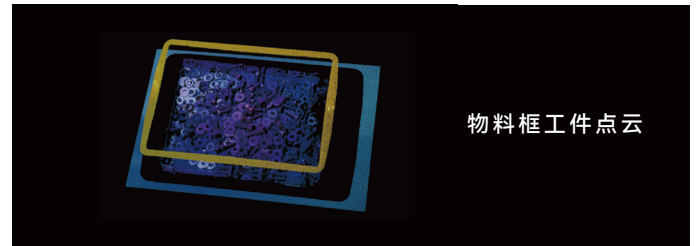
抗环境光干扰

专业光学系统设计，自研点云重建算法，超过 10 万 Lux 的强光环境中也能保持点云完整准确。

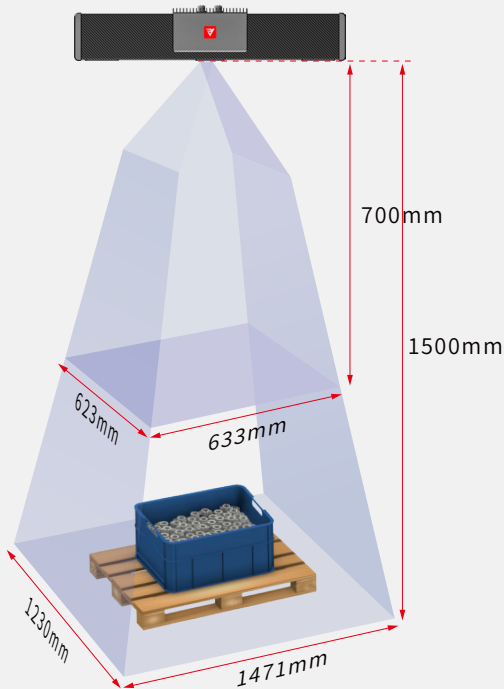
点云展示



车体B柱工件点云



物料框工件点云



产品参考数据

型号	RVC-G51000
最短拍摄时间(秒/帧)	1.7
分辨率	2448*2048(5.0M), 双目灰度
工作距离范围(mm)	700-1500
近视野(FOV)(mm)	633 * 623@700
远视野(FOV)(mm)	1471 * 1230@1500
XY方向分辨率(mm)	0.29 - 0.54
Z轴单点重复精度(mm)	0.01@700 0.1@1500
Z轴区域重复精度(mm)	0.003@700 0.016@1500
光源	激光
通讯接口	千兆以太网
相机重量(kg)	2.8
相机尺寸(mm)	492*93.5*81
工作电压/电流	DC 24V/3.75A
防护等级	IP65
工作温度(°C)	0-50
工作湿度(%RH)	20-80(无凝结)
标准配件	电源适配器、电源线、数据线
是否支持第三方开发	是
支持的开发语言	C/C++/C#/Python
支持的开发平台	Linux/Windows
适配的第三方软件库	Halcon/OpenCV/Open3D/PCL/VisionPro

